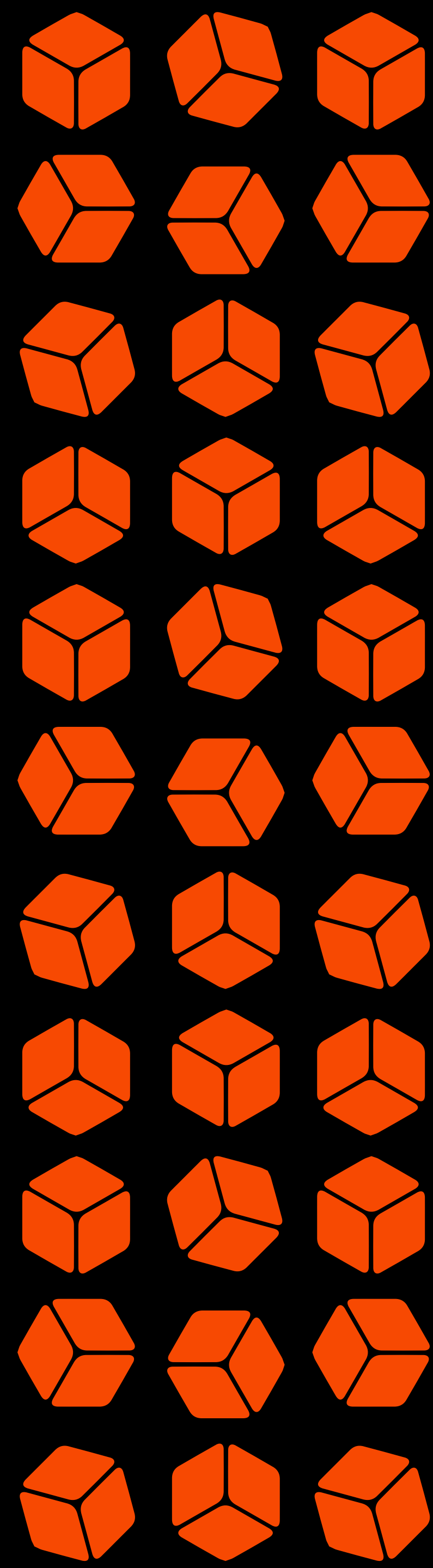




Apresentação  
**FÁTIMA CARVALHO**

AGÊNCIA DROP - 2020



# Sobre a marca.

## Objetivos do projeto.

Na **DROP** Levamos os projetos dos nossos clientes muito a sério e com total dedicação, pensando nisso definimos alguns objetivos para a marca:

Identificar o que a Marca **FÁTIMA CARVALHO** quer passar aos seus clientes através de sua identidade e personalidade.

Criar uma marca que seja forte, amorosa, resiliente, acessível e minimalista. Facilitar a aplicação da marca nas peças desenvolvidas pela marca.

## Atributos do projeto

Os atributos são aspectos que fazem uma marca ser quem ela é.

Eles fazem parte da personalidade da marca o que faz ela ser única e especial.

Na próxima página você verá o sol da marca onde podemos perceber o que a Marca **FÁTIMA CARVALHO** é, o que ela não é e o que pode ser, através dos dados coletados no briefing e nas conversas que tivemos.

# Sol da Marca

## O que é

Resiliente  
Moderna  
Forte  
Atemporal

## O que pode ser

Amorosa  
Madura  
Acessível  
Transformadora

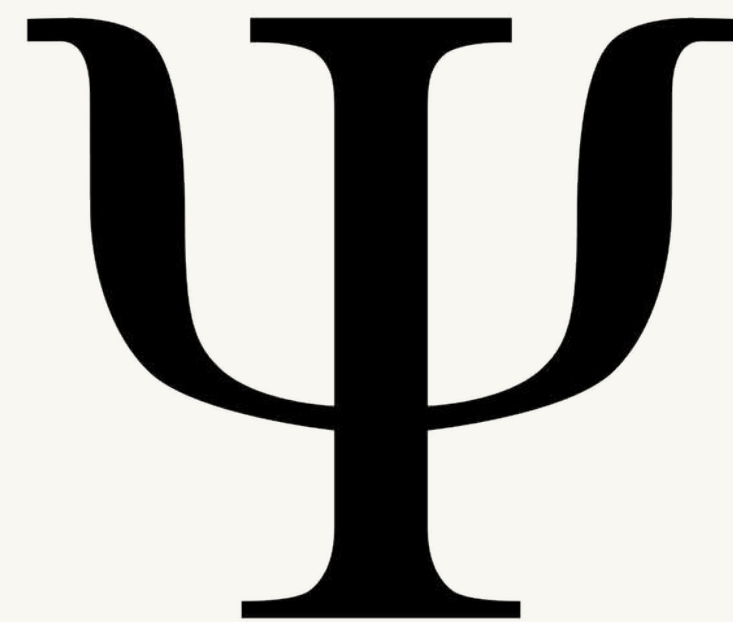
## O que não é e nem pode ser

Desorganizada  
Arrogante  
Rebelde  
Bruta

**LOGOTIPO,  
TIPOGRAFIA,  
CORES &  
SÍMBOLO.**

# Logotipo.

## Conceito.



Ao construir o logotipo da Marca, utilizamos como base: a árvore do Carvalho pelo seu significado de longevidade, resistência e múltiplas características. O símbolo da psicologia pelo ramo profissional no qual a Marca estará inserida e no ser humano pela capacidade de se permitir, florescer e reflorescer sempre.

A junção destes elementos com a tipografia resultou no imagotipo ideal. Além disso, a escolha da tipografia foi baseada também nos principais atributos da marca.

Buscando trazer uma harmonia maior.



APRESENTAÇÃO

FÁTIMA CARVALHO

# Tipografia

Principal e de apoio.

**Fátima  
Carvalho**

ORIGINAL

**Fátima  
Carvalho**

ALTERADO

A tipografia principal escolhida para a marca foi a Fredella, ela traz o peso que a marca necessita com as alterações na estrutura básica da fonte resultou em um equilíbrio com o símbolo.

**Fredella**

**ABCDEFGHIJKLMNOPQRSTUVWXYZ**

**abcdefghijklmnopqrstuvwxyz**

**1234567890**

A tipografia de apoio escolhida para textos em social media, flyers e afins foi A NEXA HEAVY, já que ela se comporta bem para leitura em meios digitais e nos meios físicos e por sua diversidade de peso.

**NEXA HEAVY**

**ABCDEFGHIJKLMNOPQRSTUVWXYZ**

**abcdefghijklmnopqrstuvwxyz**

**1234567890**

---

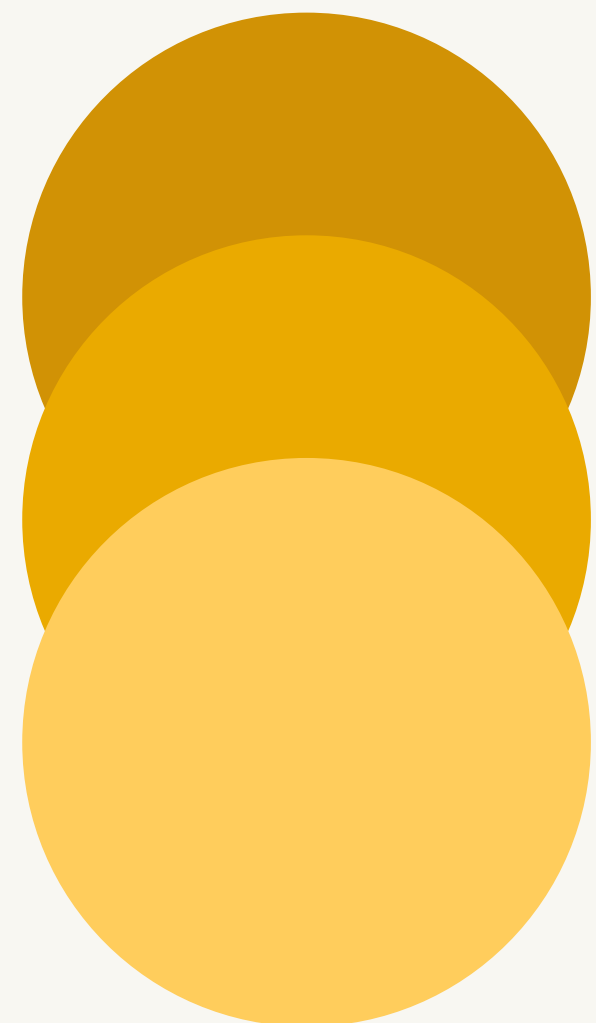
## APRESENTAÇÃO

---

## FÁTIMA CARVALHO

# Cores.

## Conceito.



A triade de cores complementares escolhidas para a Marca são baseadas nas sensações que as cores passam e no significado que a Marca quer levar ao seu público:

O azul, proteção, responsabilidade, confiança e segurança.

O Amarelo, abundância, atenção e iluminação.

E o Vermelho, poder, tomada de decisões, amor, energia e restauração.

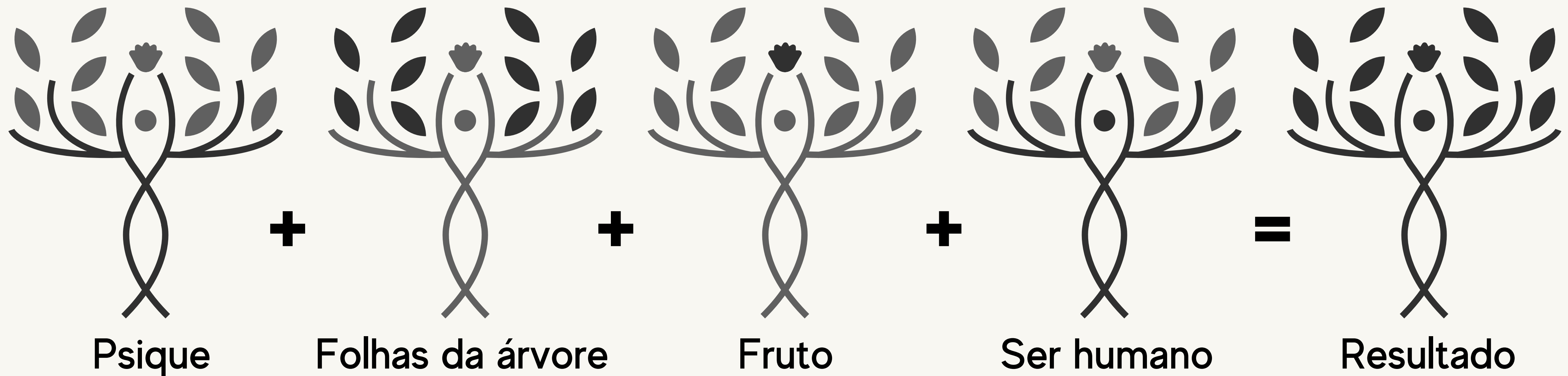
APRESENTAÇÃO

FÁTIMA CARVALHO

# Símbolo.

## Conceito.

O símbolo foi construído para ser minimalista, atemporal, subliminar, lúdico e único. A partir disso foi criado um símbolo que engloba os principais atributos da Marca: A Psique, o carvalho, o fruto do carvalho e o Ser humano.





# RESULTADO

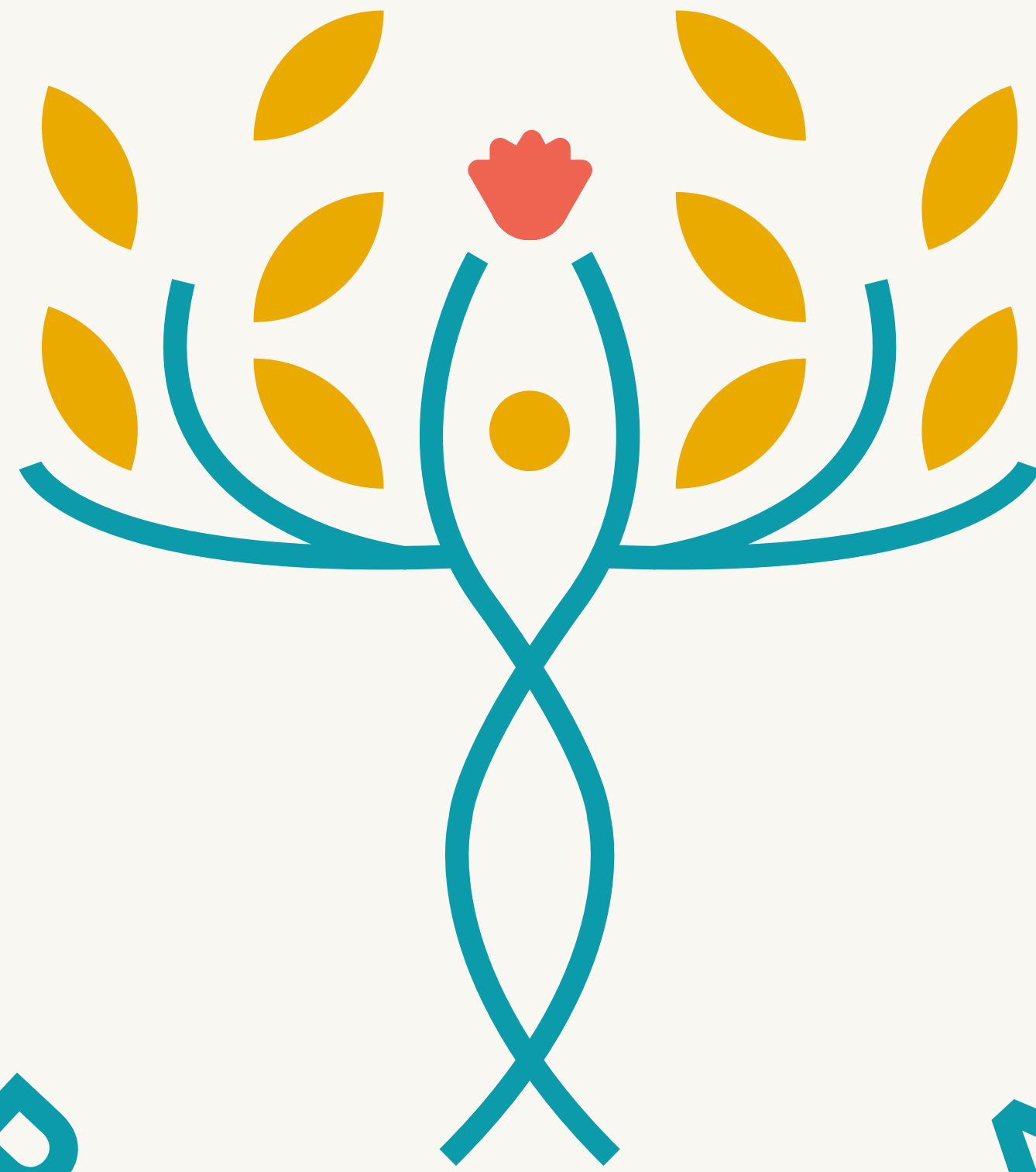


Fátima  
Carvalho  
•PSICÓLOGA•



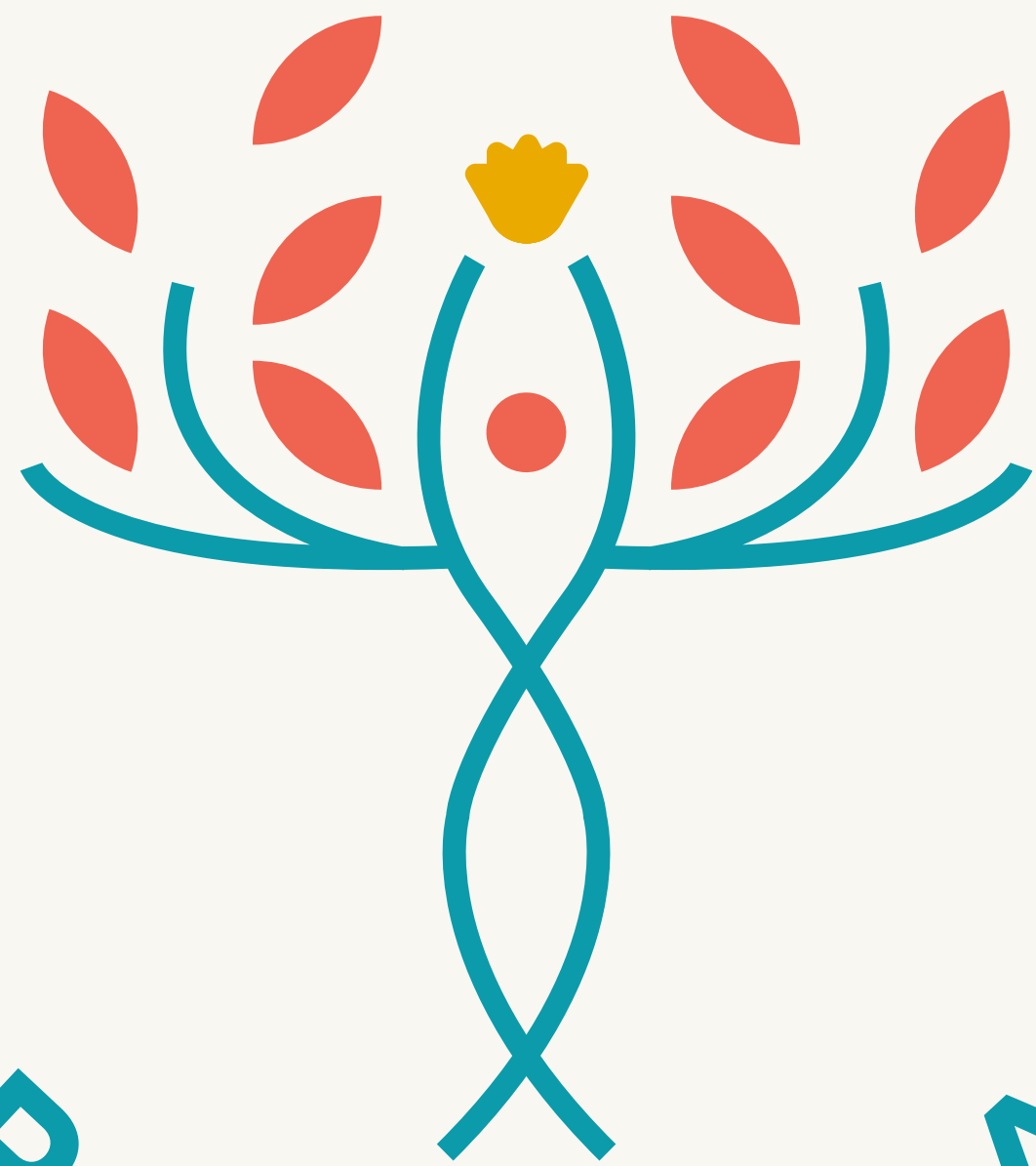


Fátima Carvalho



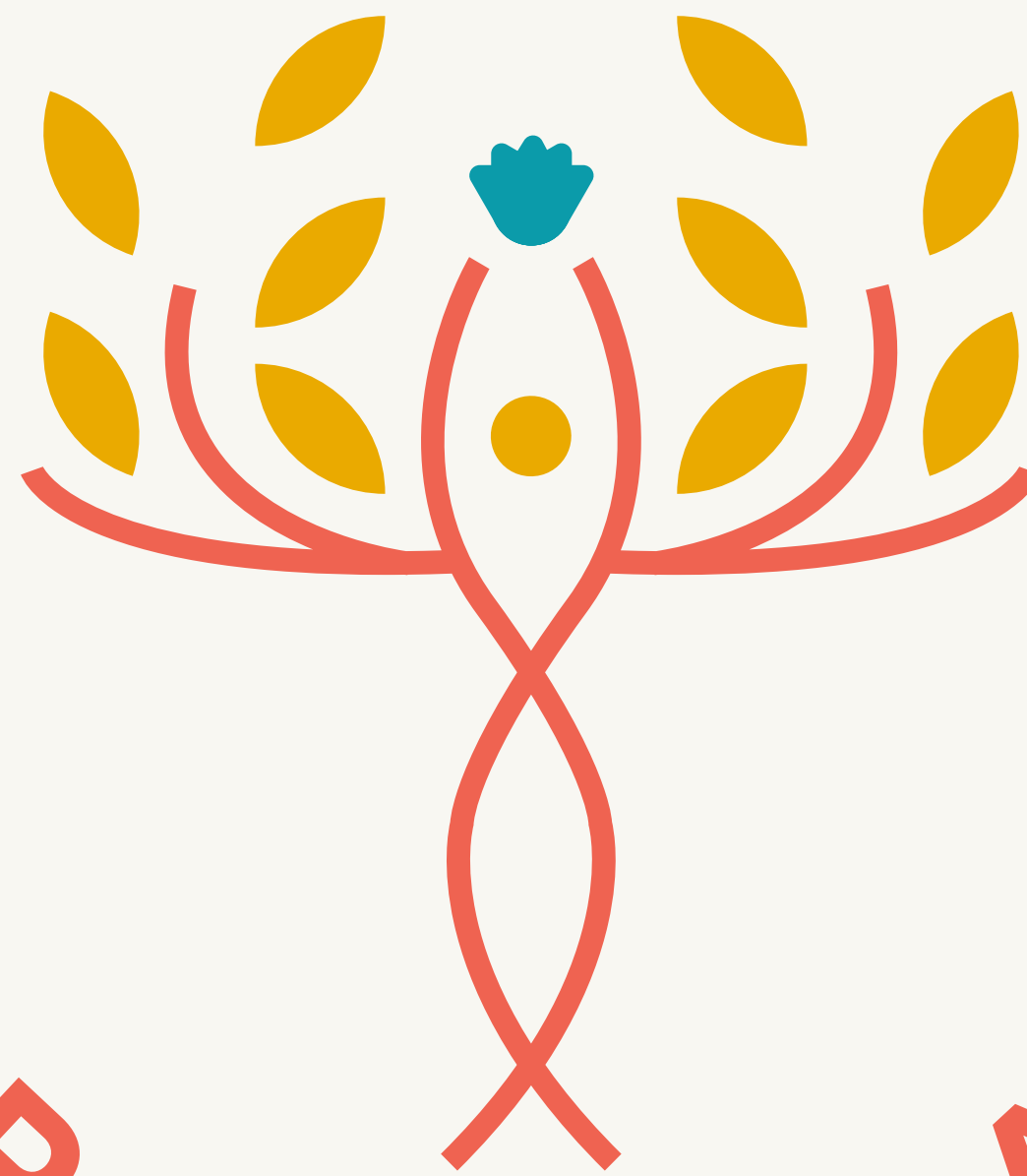
PSICÓLOGA

Fátima Carvalho



PSICÓLOGA.

Fátima Carvalho



PSICÓLOGA.





Fátima Carvalho

• PSICÓLOGA •





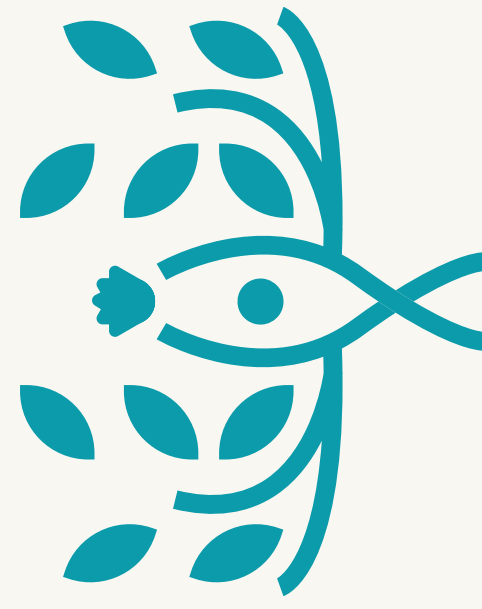
Fátima Carvalho

• PSICÓLOGA •



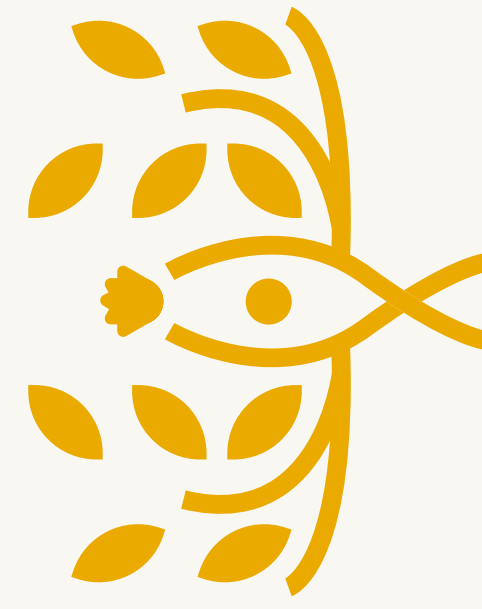
Fátima Carvalho

• PSICÓLOGA •



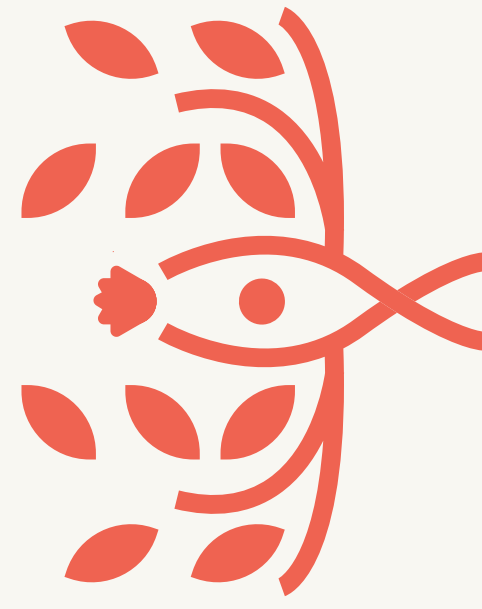
**Fátima Carvalho**

**•PSICÓLOGA•**



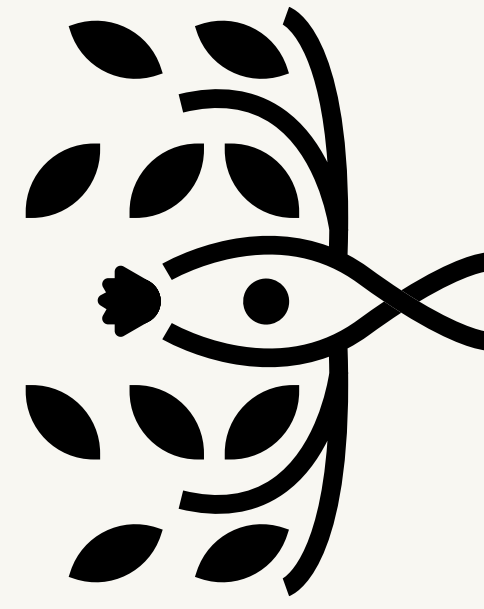
**Fátima Carvalho**

**•PSICÓLOGA•**



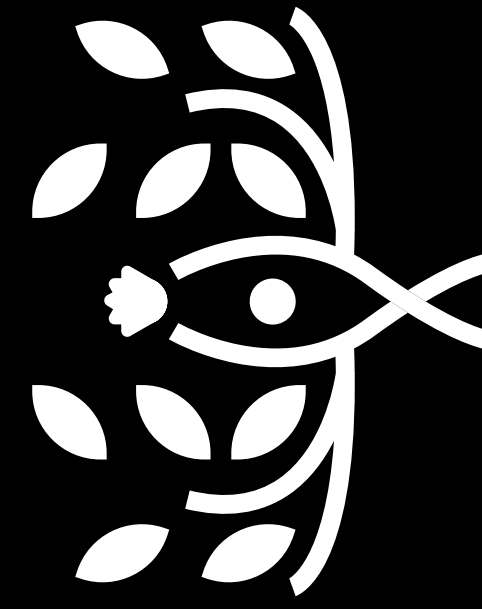
**Fátima Carvalho**

**•PSICÓLOGA•**



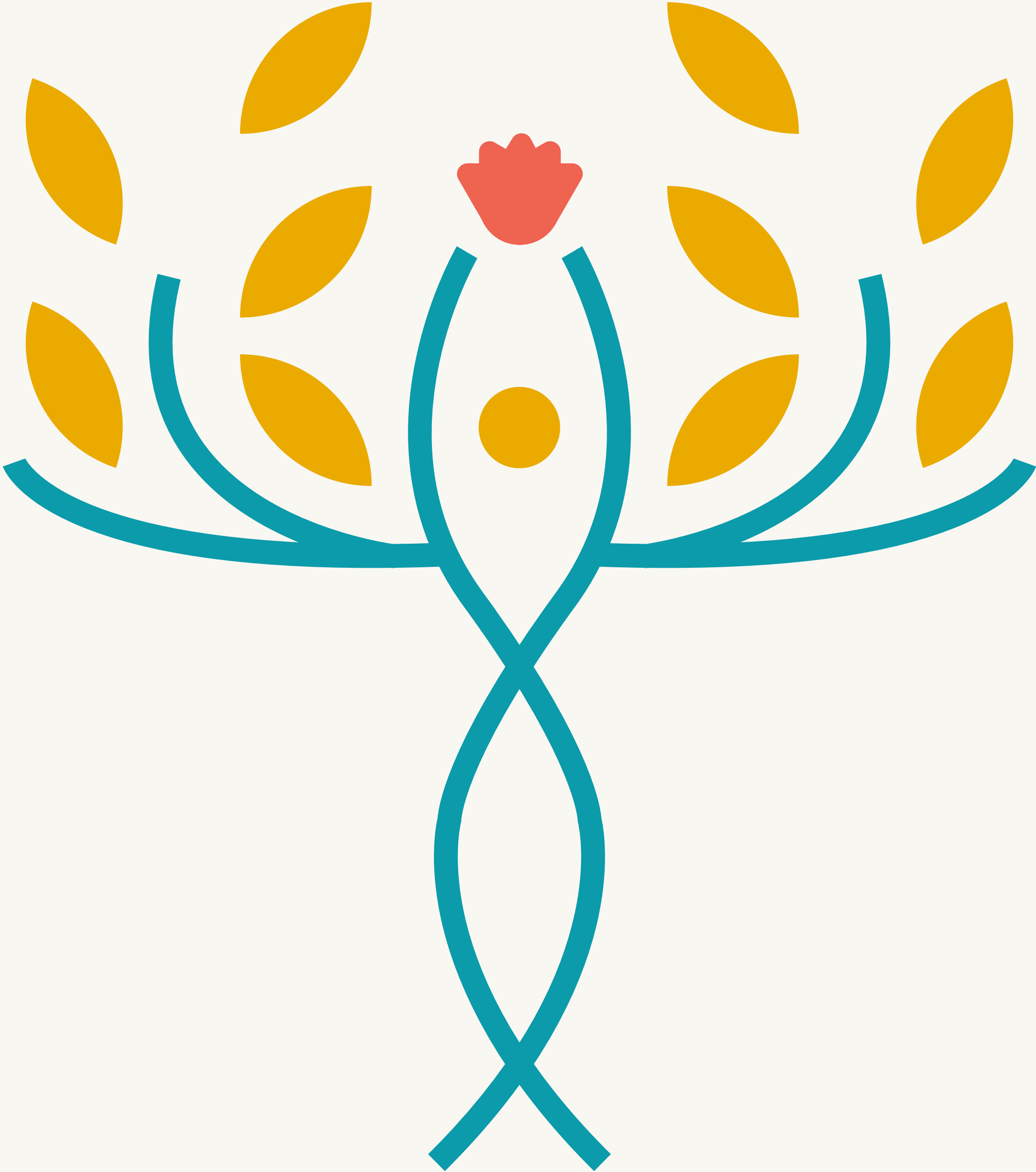
**Fátima Carvalho**

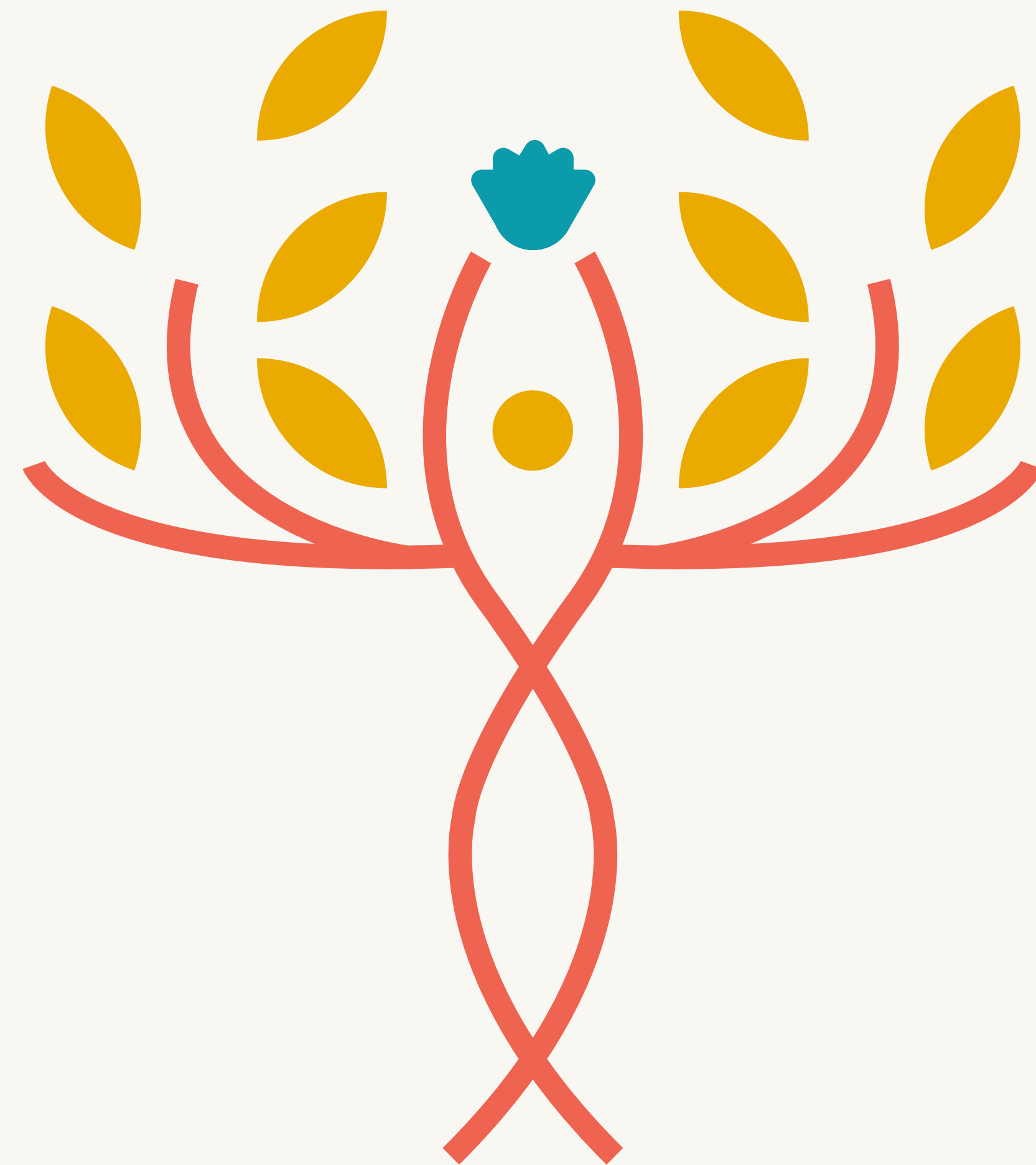
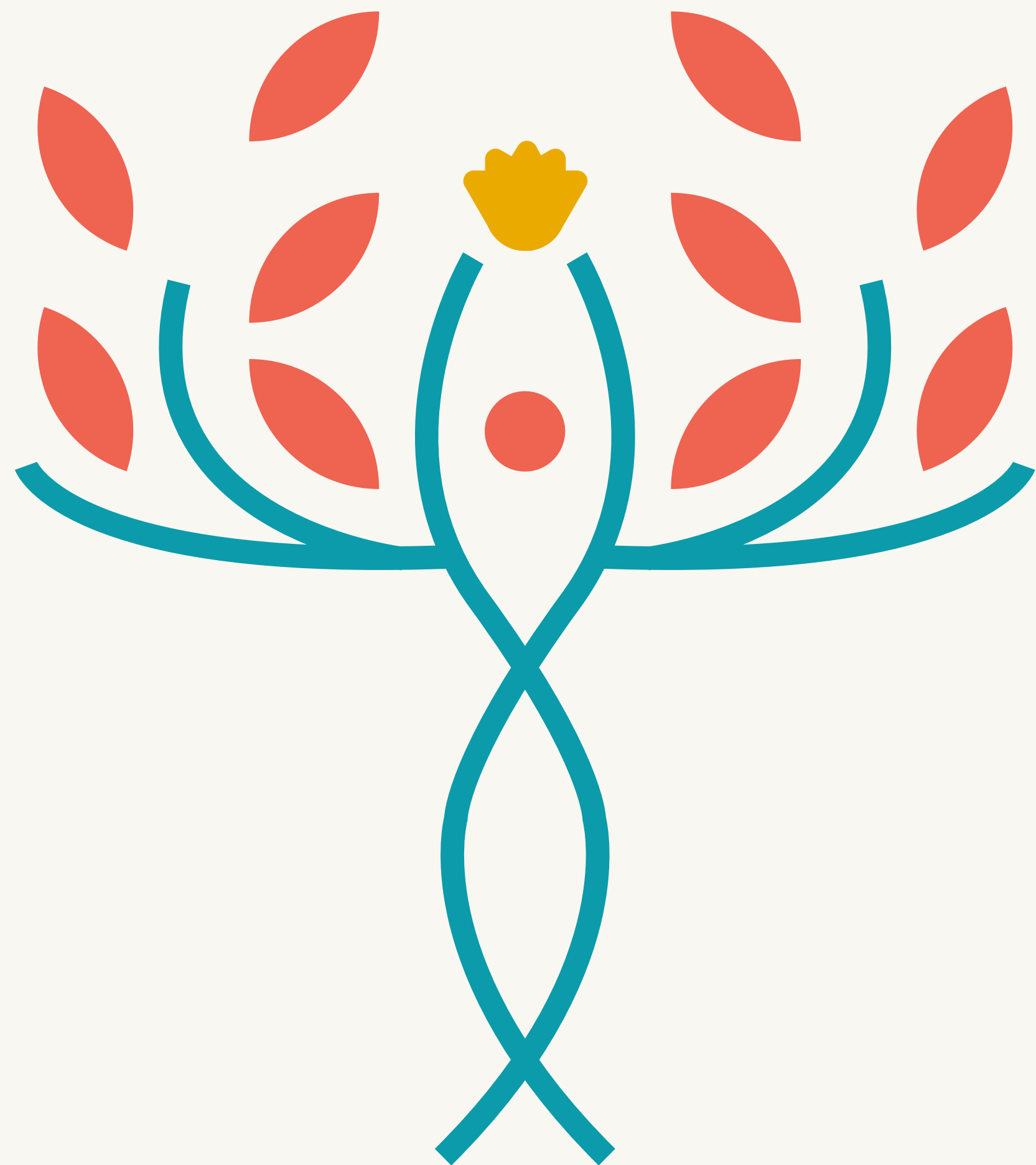
**•PSICÓLOGA•**

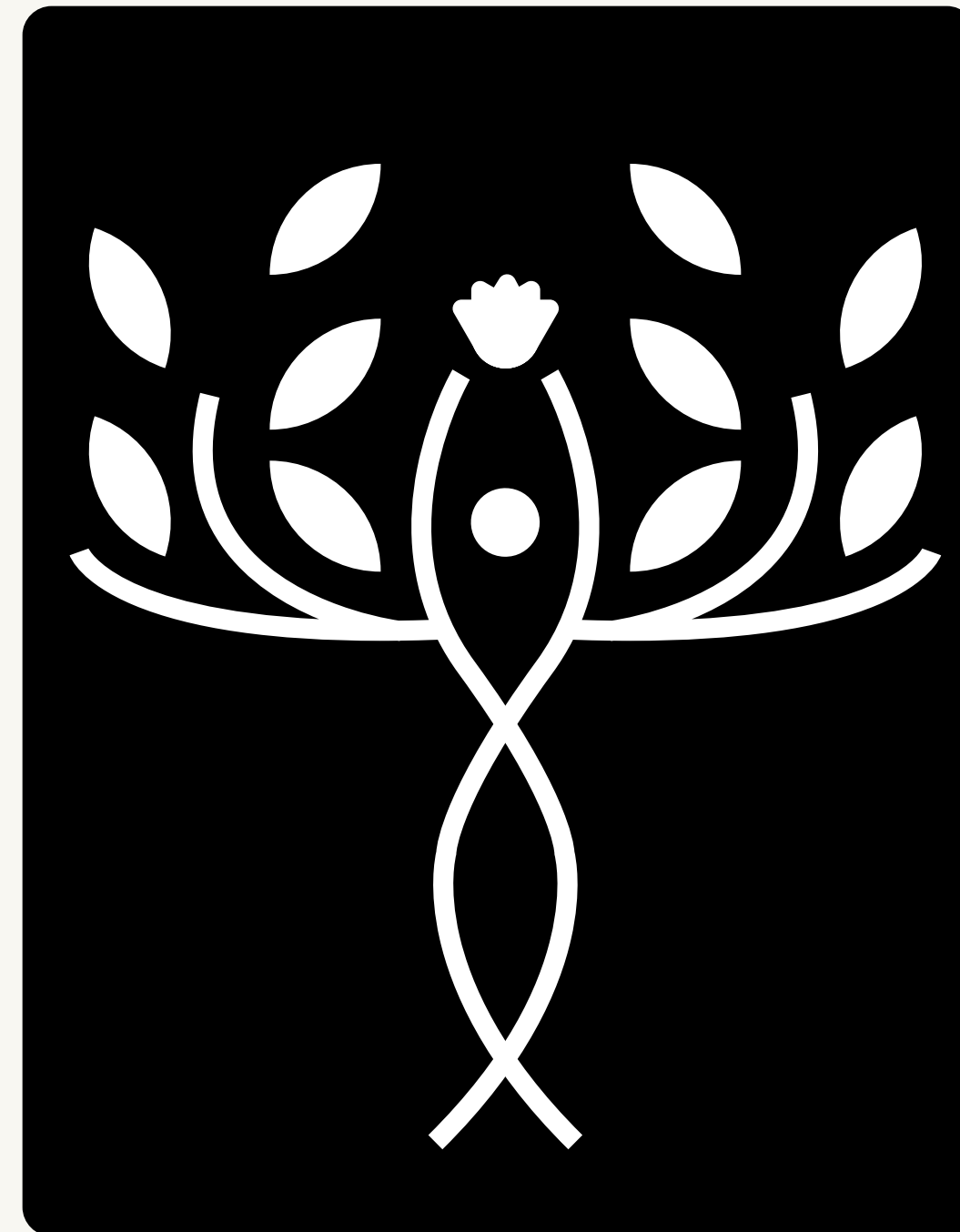
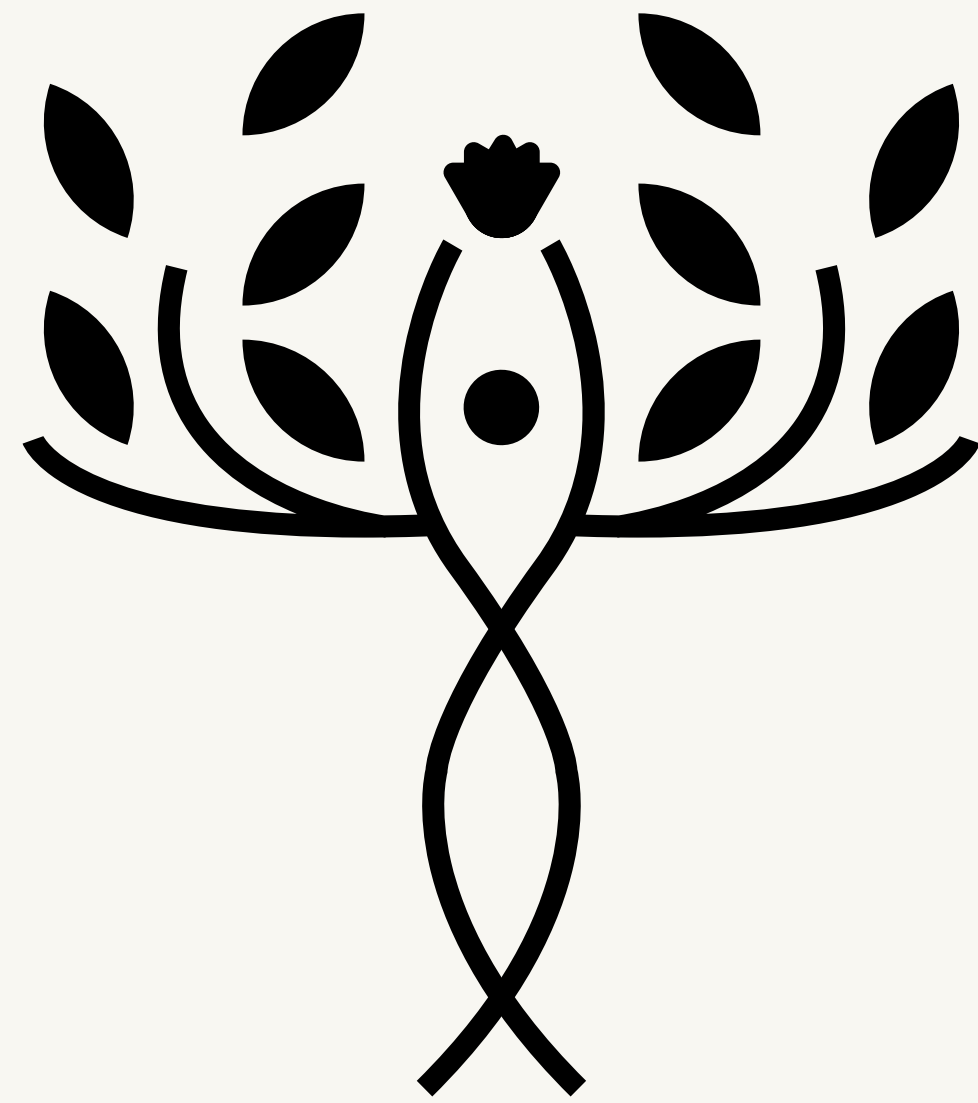
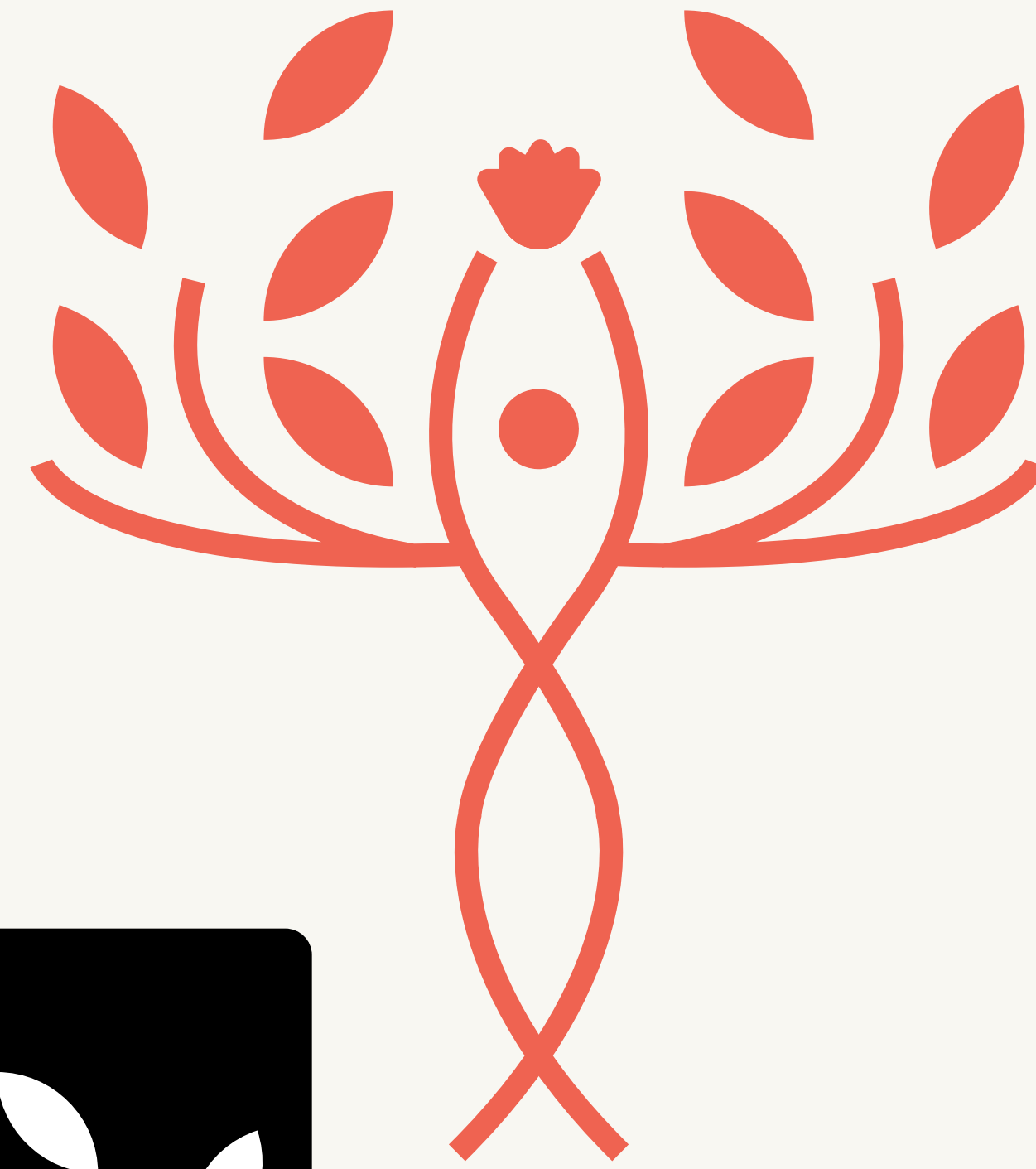


**Fátima Carvalho**

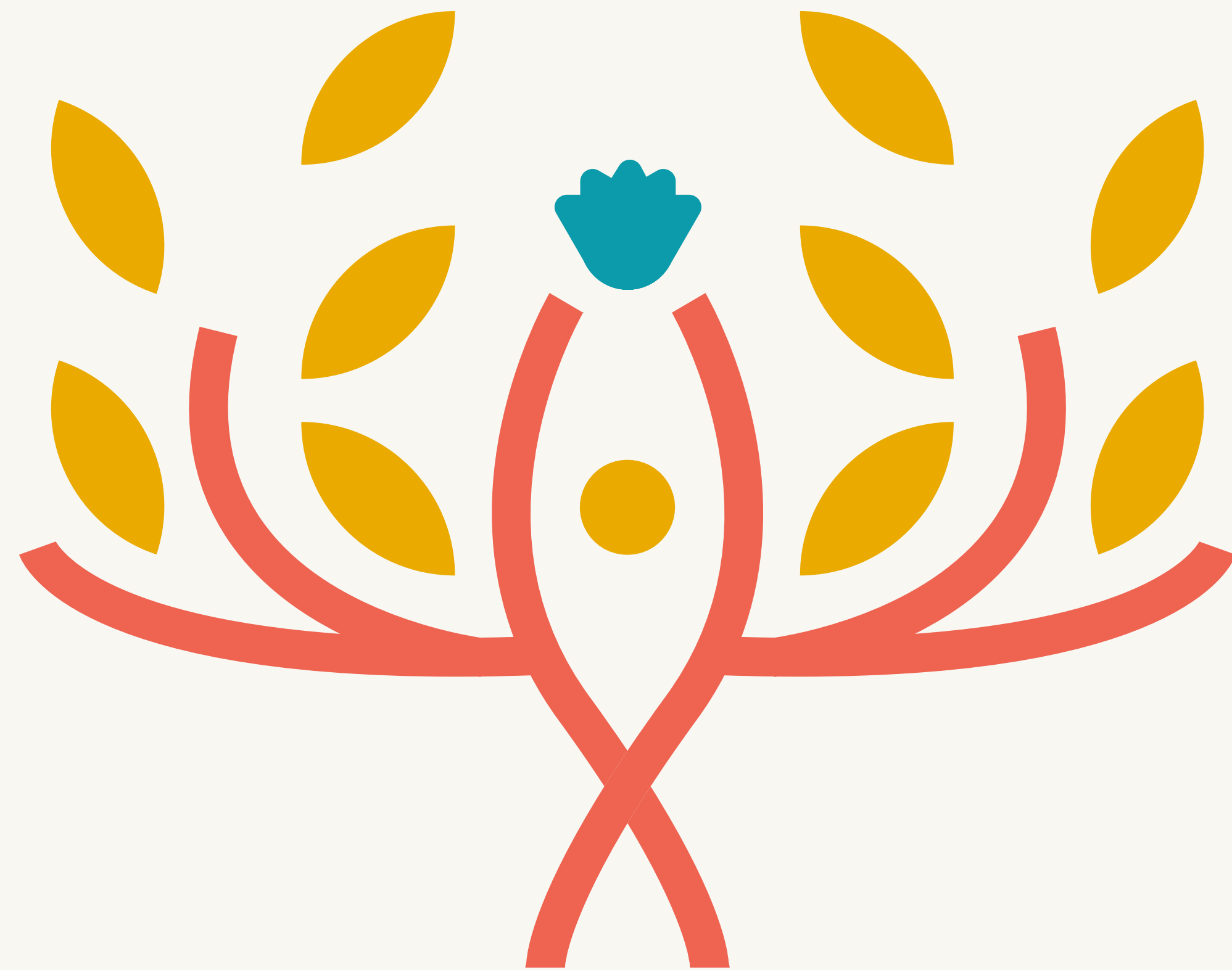
**•PSICÓLOGA•**

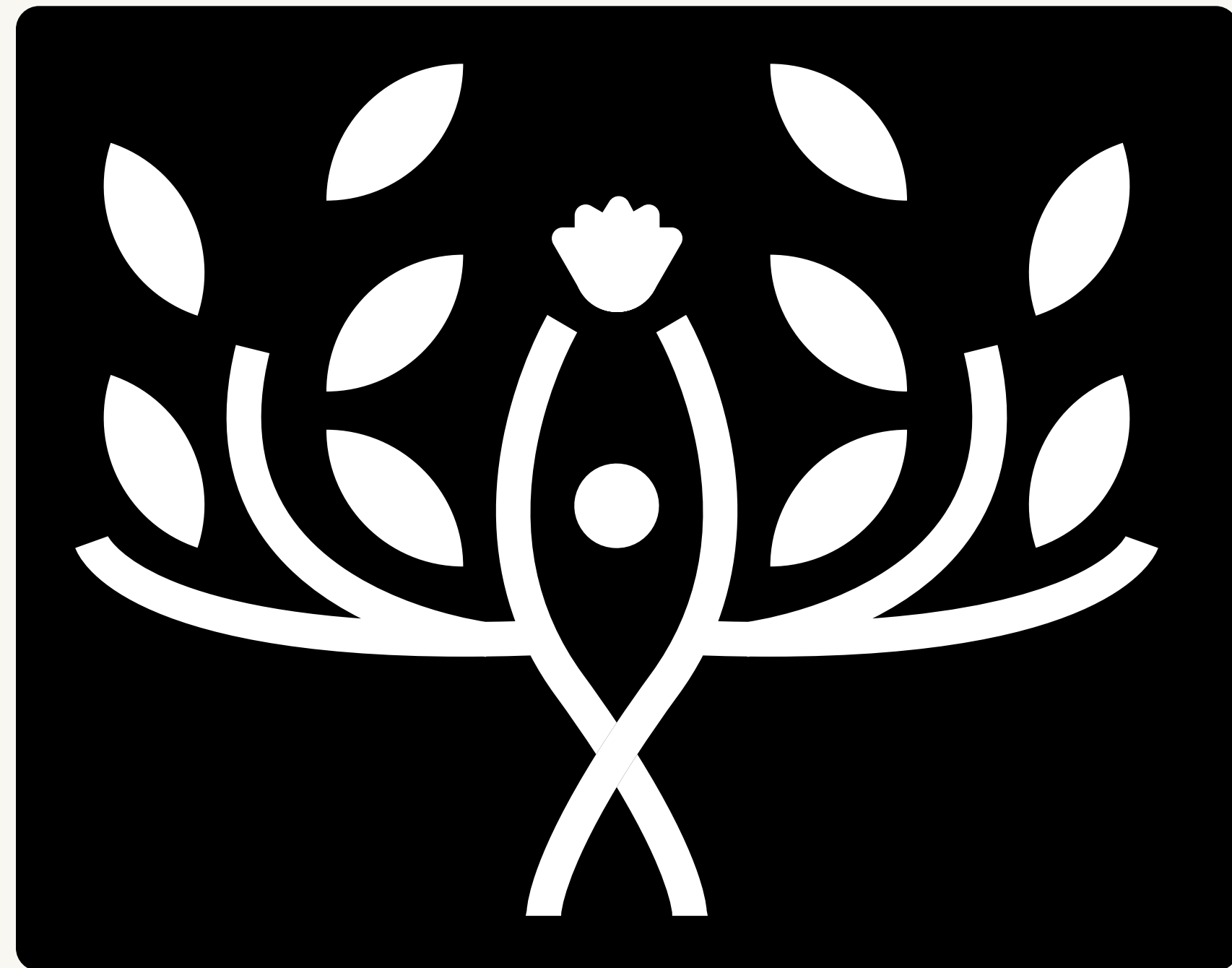
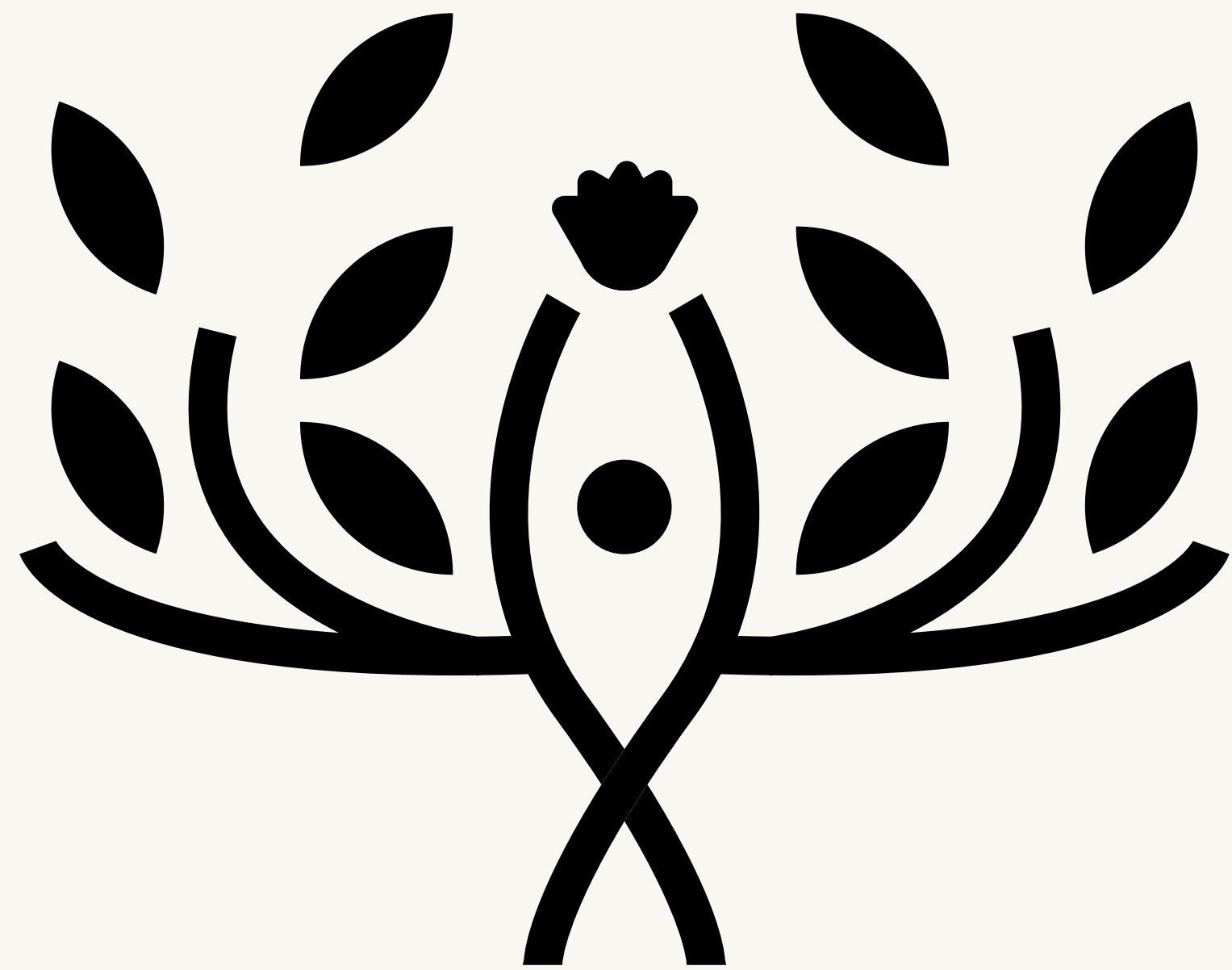








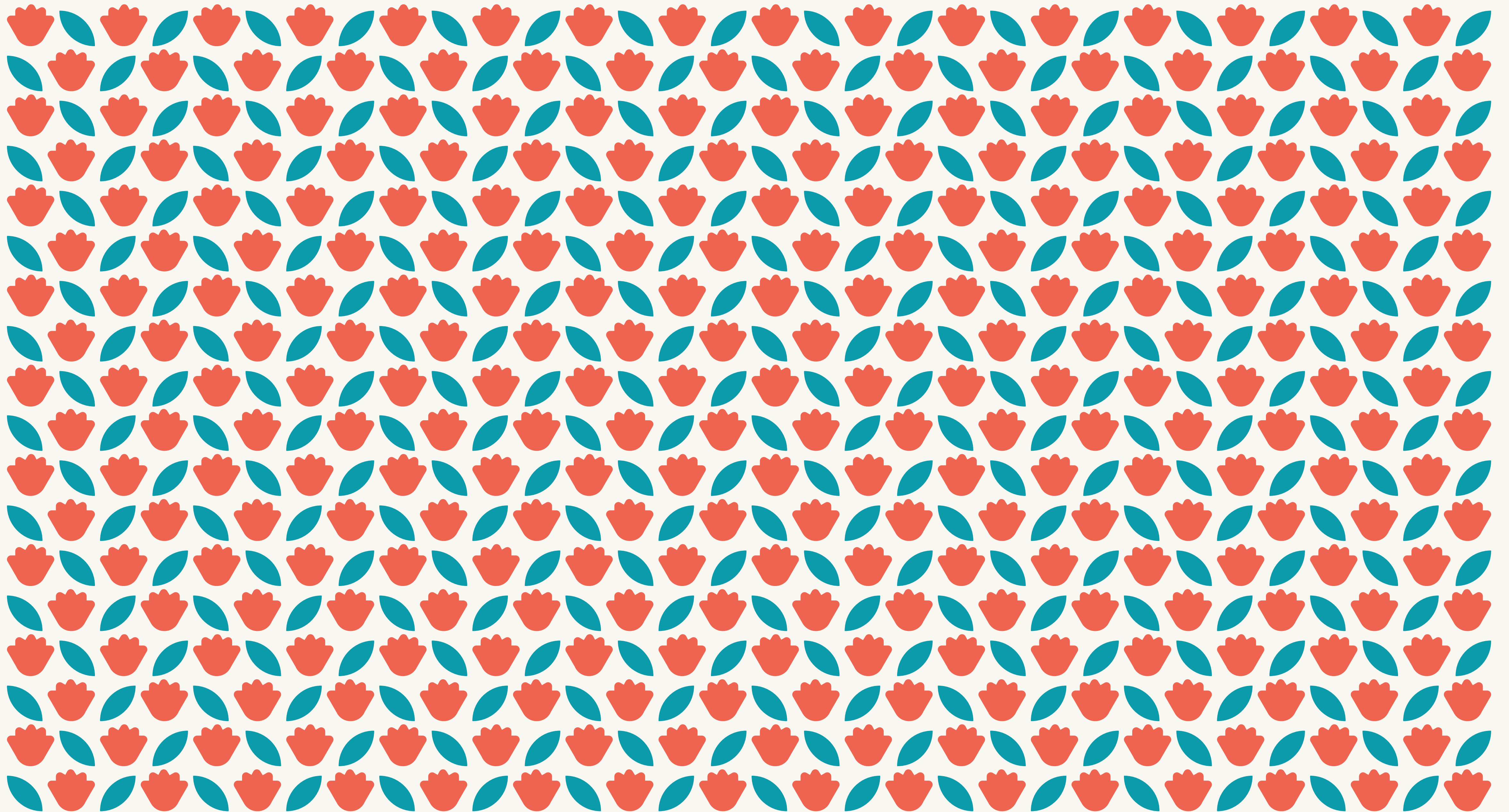


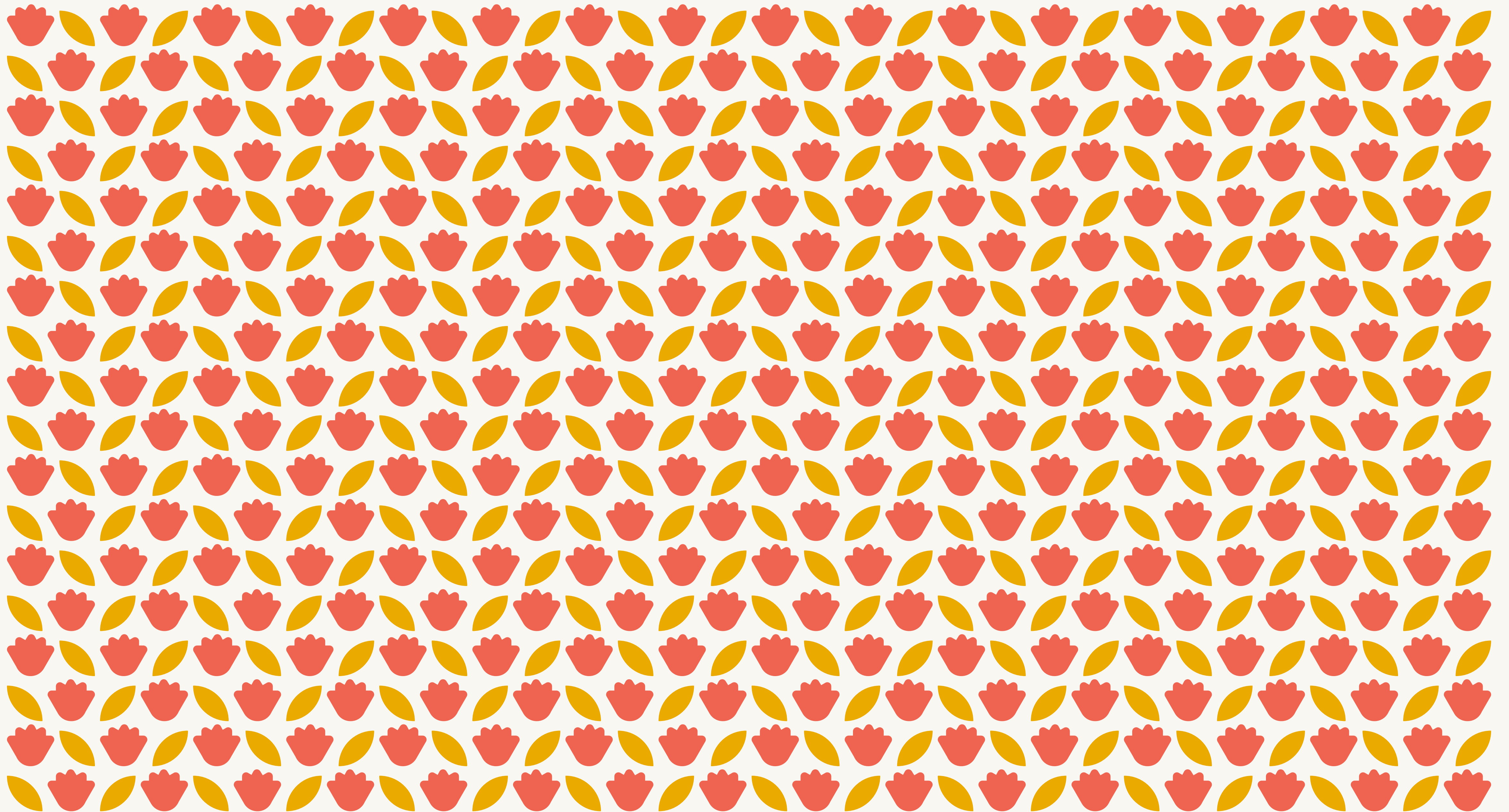


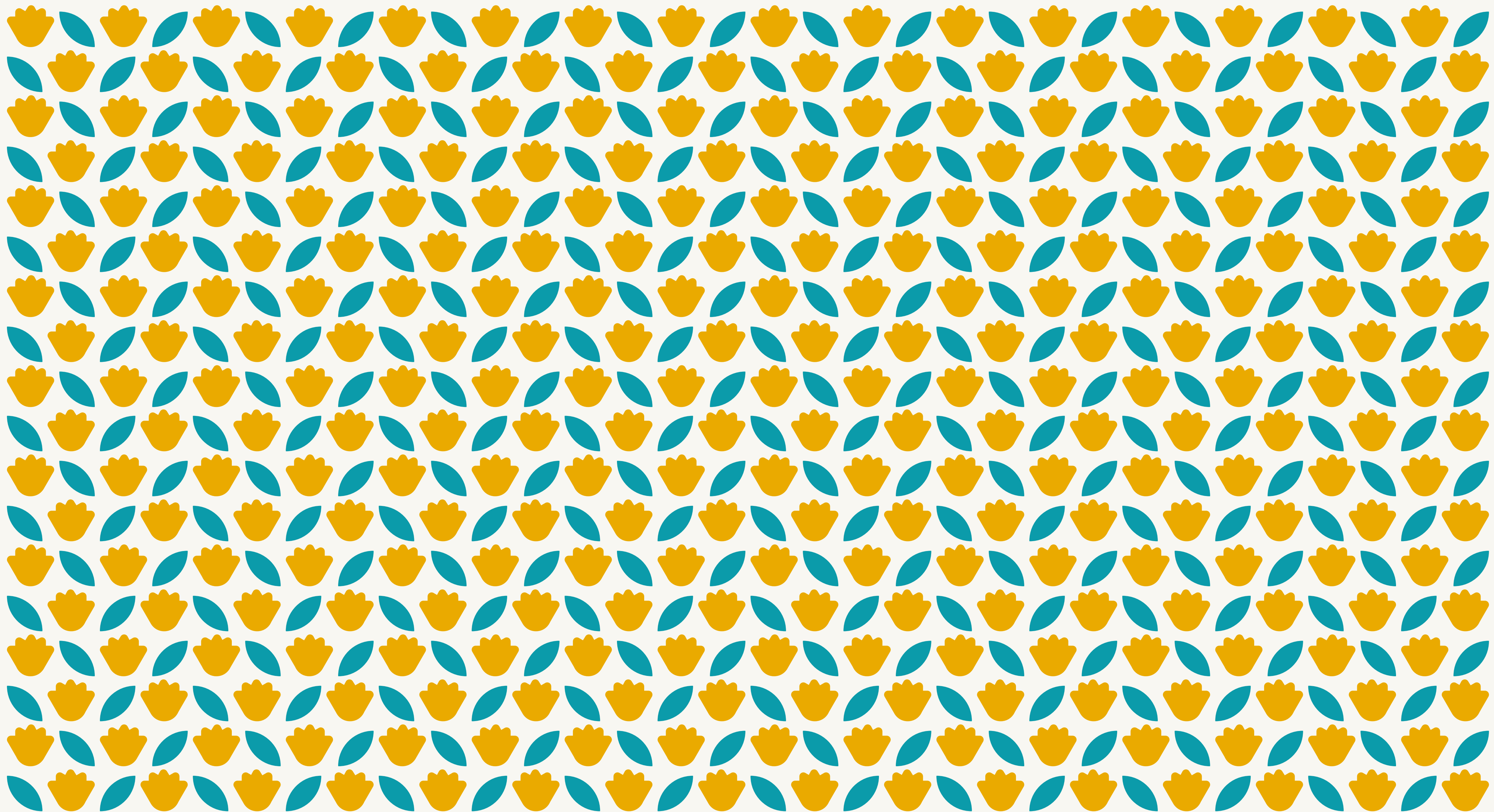


Apresentação - FÁTIMA CARVALHO ————— AGÊNCIA DROP/ 2020

# PATTERN









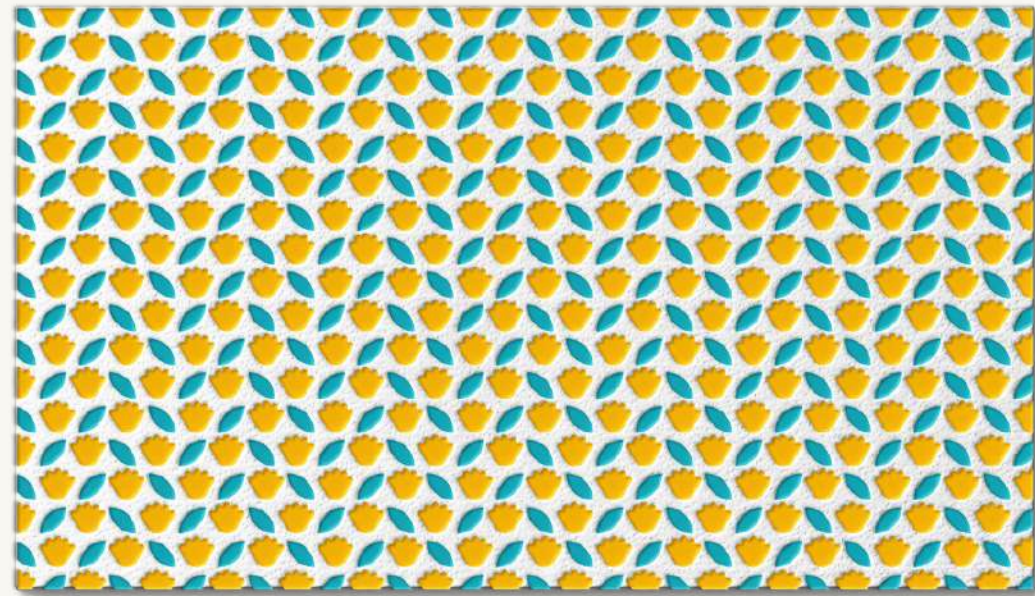








  
**Fátima Carvalho**  
•PSICÓLOGA•



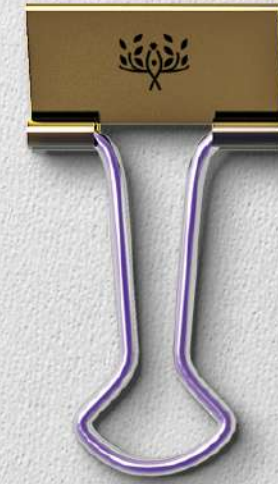


**Name Goes Here**  
MANAGER

---

Mail: yourname@mail.com  
Office: 000 000 000  
Cell: 000 000 0000

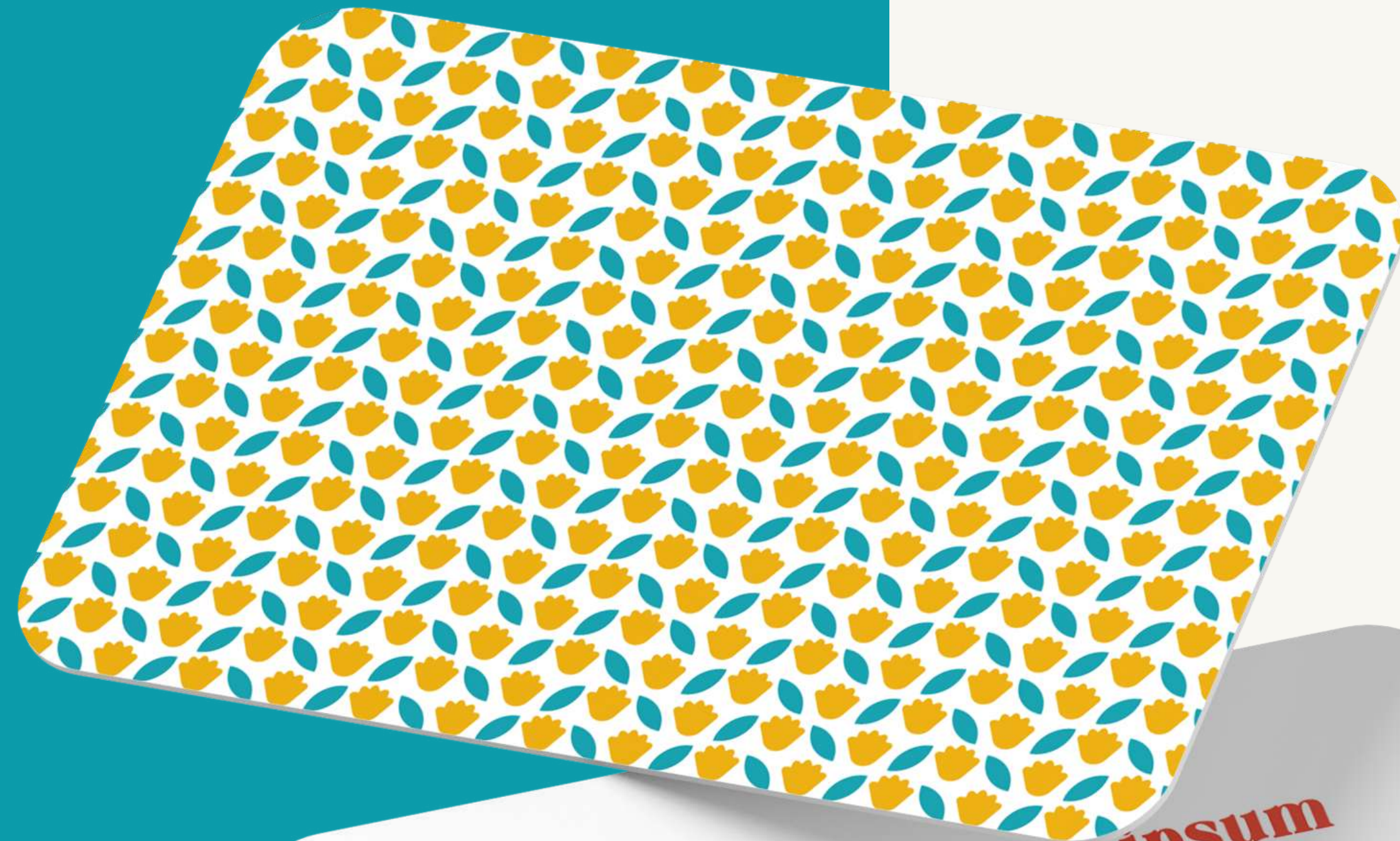
www.website.com  
Address Line Goes Here



  
**Fátima Carvalho**  
•PSICÓLOGA•

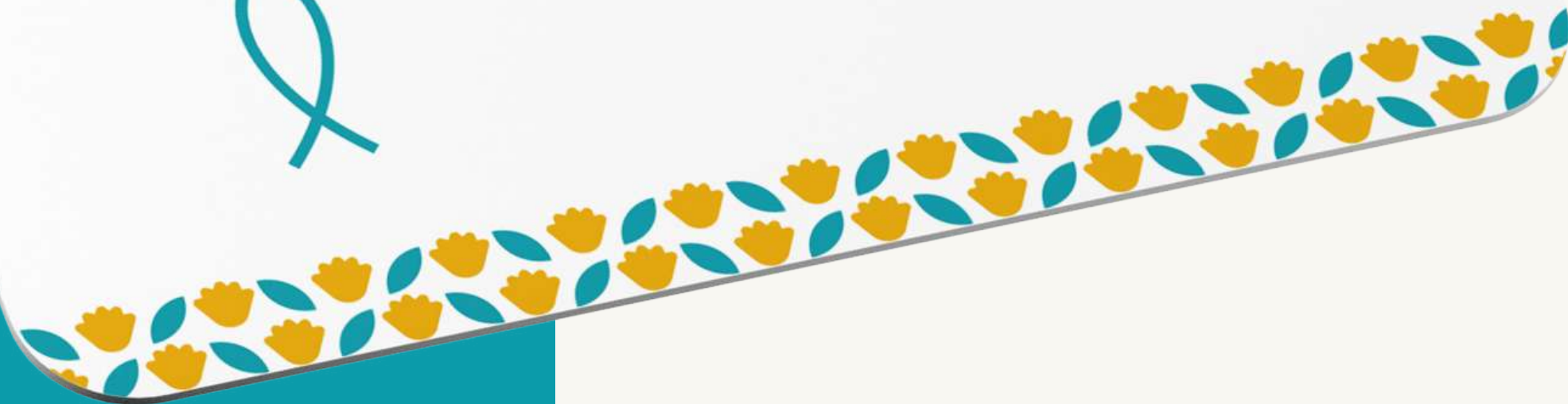
Mail: sample@mail.com | Web: www.website.com  
Office: 000 000 000 | Location Goes Here  
Cell: 000 000 000 | Or Can Goes Here





**Lorem ipsum**

Lorem ipsum dolor sit  
 amet, consectetur ida.





**E ENTÃO,  
APROVADO?**

**DR****P**

